



## ¿Y SI EL COMPOSITOR QUIERE NOTAS MÁS CORTAS, MÁS BREVES?

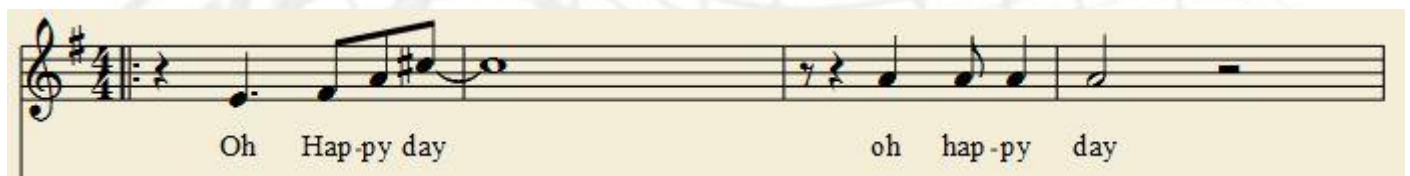
Para representar las notas más breves, no solo existen la Redonda, la Blanca, la Negra, la Corchea y la Semicorchea sino también está la Fusa y aún más cortita, la Semifusa, cada una dura la mitad que la anterior. Ahora que sabemos lo que hace una “ligadura” vamos a dibujar notas de la misma duración:



Aquí se quiere representar que una Blanca (arriba) equivale a dos Negras (abajo); una Negra a dos Corcheas; una Corchea equivale a dos Semicorcheas; y llegamos a las fusas y semifusas.

La FUSA dura la mitad que una Semicorchea y a su vez, la SEMIFUSA es aún más breve y dura la mitad que una Fusa: siguiendo con la misma imagen, la Semicorchea equivale a dos Fusas y ésta equivale a dos Semifusas. Parece complicado pero es muy simple.

Con lo que ya sabemos, ¿qué podemos decir de los siguientes compases?:



Vemos la Clave de Sol: ya sabemos cuál es cada nota. Es un 4x4, o sea, el tipo de compás que conocemos, que tiene cuatro tiempos y por tanto cuatro Negras o su equivalente en otras fracciones; si no, está mal. El primer tiempo del primer compás es un Silencio “de Negra”: dura 1 tiempo. El segundo tiempo es una Negra con puntillo: dura 1 tiempo y medio. Luego hay 3 Semicorcheas agrupadas, pero no ligadas, salvo la última que sí viene ligada con la redonda del segundo compás.

El tercer compás empieza también con un silencio de Corchea y otro de Negra: eso significa silencio durante un tiempo y medio. Después una Negra, una Corchea y otra Negra marcado la misma nota (La, pues está justo por encima de la línea de Sol, que para eso está la “Clave de Sol”). Y finalmente una Blanca y un silencio “de Blanca”, pues dura también dos tiempos.

Si has visto algo más... aún es pronto, lo explicaremos más adelante. (continuará...)